

MOOSE JAW MFRC

ANNUAL GENERAL REPORT HIGHLIGHTS 2021/2022

OUR VISION STATEMENT

Strong, capable and resilient families in a supportive Canadian Armed Forces community.

OUR MISSION STATEMENT

The Moose Jaw MFRC Inc. is collaboratively engaged with our military families and community and defence partners, which affects positive community transitions and relevant and adaptive family services, programs and resources for military families.

OUR STRATEGIC PRIORITIES

Family-Centred Community & Defence Partnerships & Collaboration

Keystone principle in regard to our organizational philosophy.

Adaptive & Relevant Military Family Services (Mental Health Priority #1)

As the MFSP enhancement continues, our program offerings will continue to adapt and expand to meet the ever changing needs of the CAF community.

Community Transitions (Spousal Employment and Childcare)

Given the unique stressors of the CAF environment, the MFRC will continue to effectively adapt to meet the evolving needs of the military community.

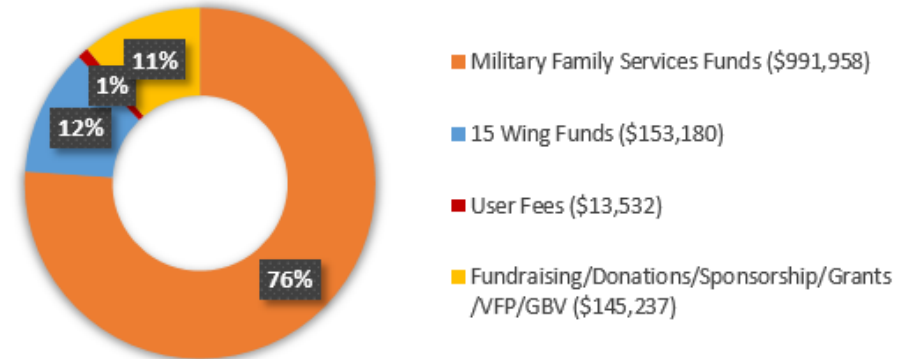
Community Engagement/Communications

With the continued evolution of the MFSP at both a local and national level, strategic communications are a priority, ensuring all key stakeholders, especially the end user of our services, are aware of all the services available to them.

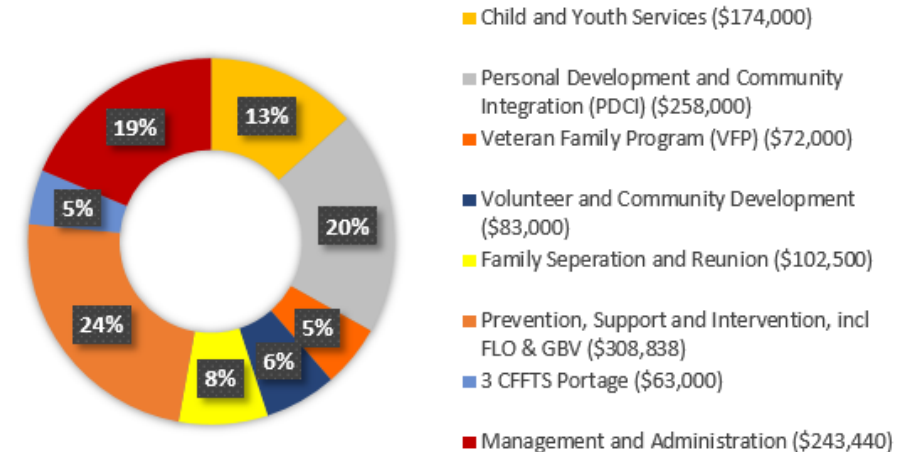
Financial Sustainability

Short term and long term financial sustainability is a key priority to ensure effective service delivery.

REVENUES



EXPENSES



M&A Ratio of Total Revenues: 16%



Moose Jaw
MFRC
CRFM

MFSP
MILITARY FAMILY
SERVICES PROGRAM



PSFM
PROGRAMME DES SERVICES
AUX FAMILLES DES MILITAIRES



CRFM DE MOOSE JAW

POINTS SAILLANTS DU RAPPORT GÉNÉRAL ANNUEL 2021/22

NOTRE VISION

Des familles fortes, compétentes et résilientes soutenues par une communauté militaire canadienne solidaire.

NOTRE MISSION

Le CRFM de Moose Jaw est engagé conjointement avec les familles militaires, la communauté et les partenaires de la défense, ce qui affecte positivement la transition dans la communauté, les services pertinents et adaptés aux familles ainsi que les programmes et ressources pour les familles militaires.

NOS PRIORITÉS STRATÉGIQUES

Communauté centrée sur les familles, partenariats et collaboration avec la défense

L'élément clé de la philosophie de notre organisation.

Services adaptés & pertinents aux familles militaires (la santé mentale est la priorité #1)

Comme le PSFM s'améliore constamment, nous continuerons d'ajuster et de développer les programmes que nous offrons afin de s'adapter aux besoins changeant de la communauté des FAC.

Transition dans la communauté (emploi des conjoints et garderie)

Compte tenu des facteurs uniques et stressants dans l'environnement des FAC, le CRFM continuera de s'adapter pour répondre efficacement aux besoins changeant de la communauté militaire.

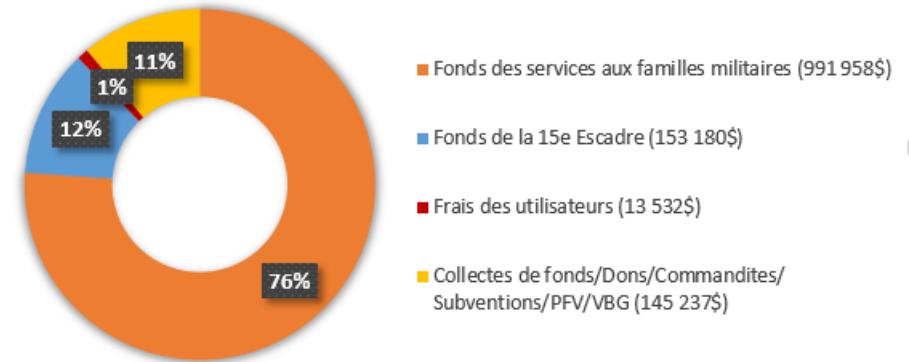
Engagement dans la communauté / Communications

Avec l'évolution continue du PSFM au niveau local et national, les communications stratégiques sont une priorité, s'assurant ainsi que toutes les parties prenantes, particulièrement les utilisateurs de nos services, soient au courant de tous les services mis à leur disposition.

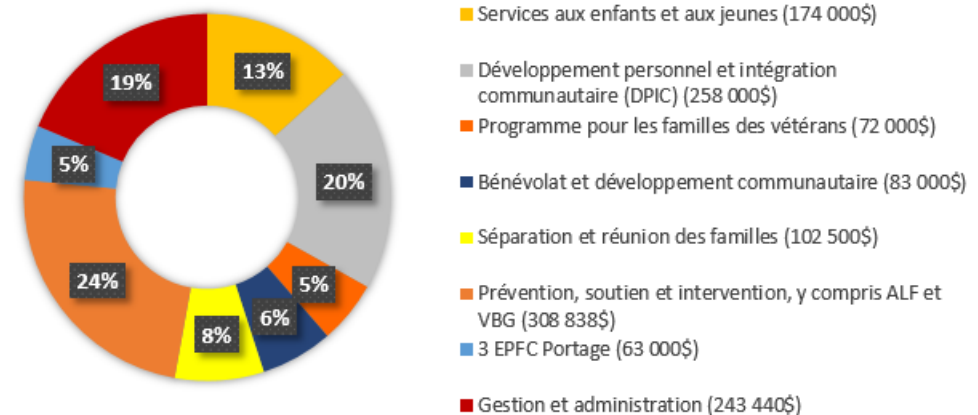
Viabilité financière

La viabilité à court et à long terme est une priorité essentielle afin d'assurer une prestation de services efficace.

REVENUS



DÉPENSES



Ratio de G&A par rapport aux revenus totaux: 16%

