

PENTHOUSE QUARTEIRA



QUARTEIRA, PORTUGAL

Découvrez l'escapade ultime en Algarve dans ce superbe penthouse de 3 chambres. Profitez de vues panoramiques sur l'océan depuis la vaste terrasse, détendez-vous dans des intérieurs lumineux et modernes, et savourez la commodité d'être à quelques pas des plages dorées, de la promenade animée et des marchés locaux colorés. Avec des parcours de golf de renommée mondiale, des restaurants en bord de mer et des attractions familiales comme Aquashow Park à seulement quelques minutes, ce refuge luxueux offre le parfait équilibre entre détente et aventure pour vos prochaines vacances.

LIEUX D'INTÉRÊT

Praia de Quarteira & Promenade: Une plage de sable doré labellisée Pavillon Bleu s'étendant sur près de 2 km, bordée d'un boulevard bordé de palmiers, idéal pour la marche, le vélo et les dîners au coucher du soleil.

Marché aux poissons & marché gitan de Quarteira: Un marché quotidien animé avec du poisson frais et des produits locaux, ainsi qu'un marché gitan coloré le mercredi proposant artisanat et objets divers.

Musée Cerro da Vila (2 km) : Un site archéologique présentant des vestiges romains et maures, retraçant 5 000 ans d'histoire régionale.

Marina de Vilamoura (3 km): Une marina de luxe avec restaurants raffinés, vie nocturne, bateaux de plaisance et quais bordés de yachts – une destination côtière incontournable.

Aquashow Park (4 km): L'un des meilleurs parcs aquatiques de l'Algarve, avec des toboggans à sensations, rivière à vagues et rivière lente – divertissement garanti pour toute la famille.

Parc naturel de la Ria Formosa (13 km): Un magnifique système lagunaire côtier réputé pour l'observation des oiseaux, les excursions en bateau et la richesse de la faune marine.

Vieille ville de Faro (20 km): La charmante capitale de l'Algarve, avec ses remparts médiévaux, sa marina pittoresque, sa cathédrale et son centre historique – idéale pour une escapade culturelle.

Zoomarine Algarve (25 km): Un parc à thème marin à Guia avec spectacles de dauphins, aquariums et expositions éducatives – une attraction phare de la région.

PARCOURS DE GOLF À PROXIMITÉ

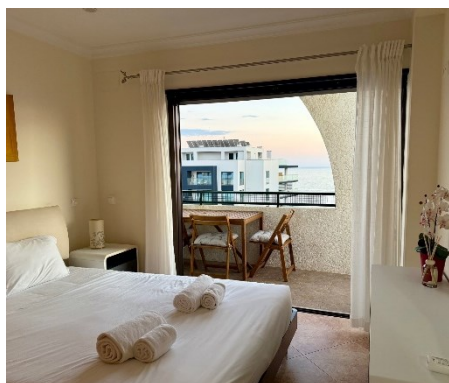
Pinhal Golf, Vilamoura (3 km): Un parcours de 18 trous bordé d'arbres offrant un jeu stimulant et un cadre verdoyant.

Old Course, Vilamoura (3 km): Un parcours classique et très réputé de 18 trous, apprécié des golfeurs et figurant sur le circuit européen.

Laguna Golf, Vilamoura (4 km): Connu pour ses obstacles d'eau et son design stratégique – un parcours agréable mais exigeant pour tous les handicaps.



CFMWS.ca/Europe



DESCRIPTION DE L'APPARTEMENT

Cet appartement peut accueillir un **maximum de 6 personnes**. Serviettes de bain, torchons, draps et linge de lit sont fournis. Stationnement gratuit dans la rue. Nettoyage professionnel hebdomadaire inclus. Wi-Fi gratuit.

Aéroports : Faro (env. 13 km), Lisbonne (env. 211 km), Séville (env. 224 km).

ÉQUIPEMENTS DE L'APPARTEMENT :

- **Cuisine :** Entièrement équipée – cuisinière, four, micro-ondes, réfrigérateur, lave-vaisselle, cafetière, bouilloire, grille-pain ;
- **Salon :** 2 canapés, 1 fauteuil, table, télévision ;
- **Salle à manger :** Table et 6 chaises ;
- **Chambre 1 :** Un lit double, commode et placard ;
- **Chambre 2 :** Un lit double, commode et placard ;
- **Chambre 3 :** Deux lits simples, placard ;
- **Salle de bain 1 & 2 :** Douche, WC et lavabo ;
- **Extérieur :** Balcon avec table et 6 chaises, machine à laver, fer à repasser, sèche-cheveux, coffre-fort, piscine extérieure.

À NOTER :

Arrivée le samedi entre 16h00 et 22h00 / Départ le samedi à 11h00

Contact: VAP Holiday Rentals

Téléphone: +351 289 316 39 WhatsApp: +351 925 026 650

Coordonnées GPS: Latitude 37.06575° N Longitude -8.09481° W

Avant votre arrivée : Le gestionnaire demande à être contacté quelques jours avant pour organiser les formalités nécessaires.



CFMWS.ca/Europe