



YUKON



Fiche d'information

Teste tes connaissances!

Remples les espaces vides ci-dessous avec les bons mots.

1. Le Yukon est le _____ le plus à l'ouest du Canada.

2. La capitale du Yukon est _____.

3. L'oiseau emblématique du Yukon est le _____.

5. La fleur emblématique du Yukon est l'_____.



corbeau

épilobe

territoire

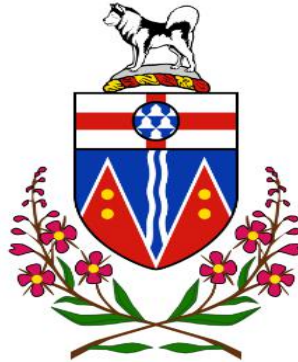
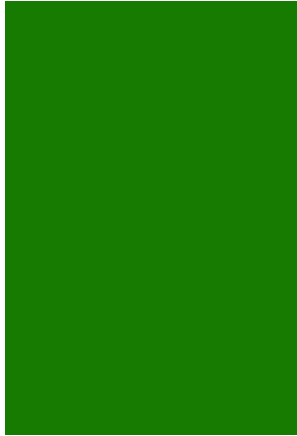
Whitehorse

Cartographie le Yukon

Indique le nom de la capitale de ce territoire. Ensuite, recherche la topographie du Yukon et colore la carte conséquemment!



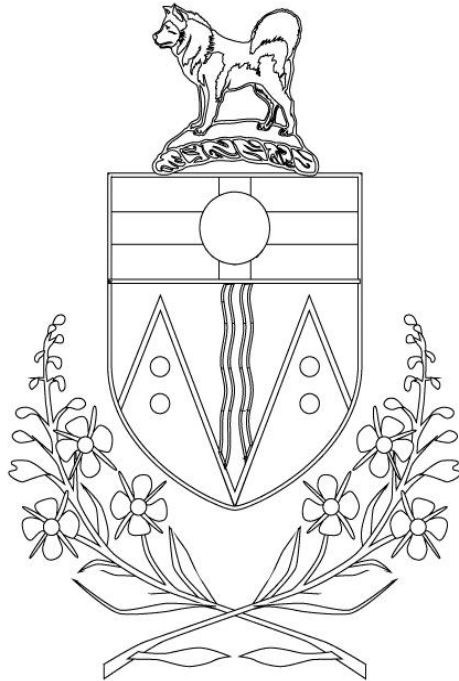
Fais voler son drapeau



Le drapeau officiel du Yukon fut introduit le 1er mars, 1968. Voici ses principales caractéristiques incluent dans son blason :

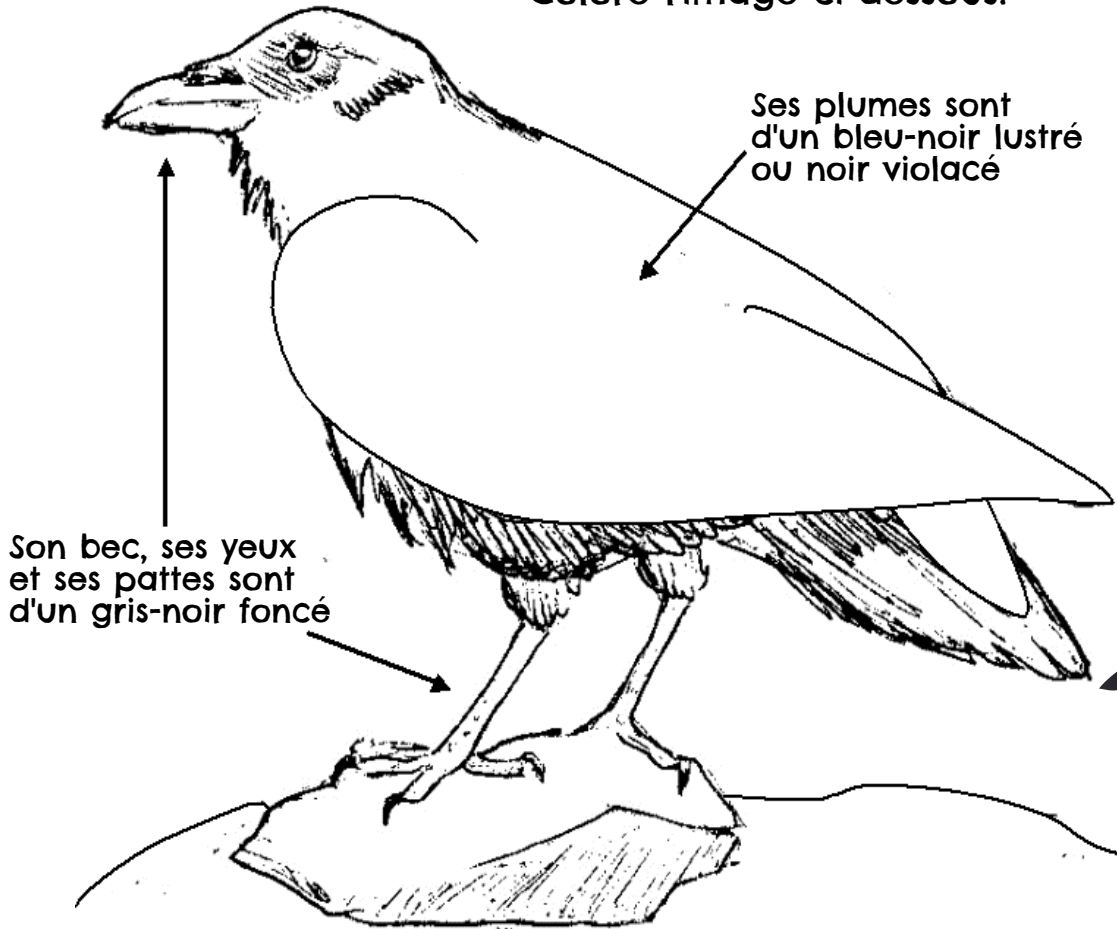
- La gerbe d'épilobe (emblème floral du territoire)
- Le chien de traîneau Malamute (chien de travail commun au Yukon) sur un monticule de neige
- La croix de St-Georges représentant l'Angleterre avec un écusson montrant un patron de fourrure
- Deux lignes ondulées : représentant les rivières du Yukon
- Deux triangles rouge (représentant les montagnes du Yukon) avec des cercles dorés (représentant les immenses ressources minérales du Yukon)

C'est à ton tour! Recrée le drapeau officiel du Yukon en utilisant le dessin ci-dessous pour te guider.



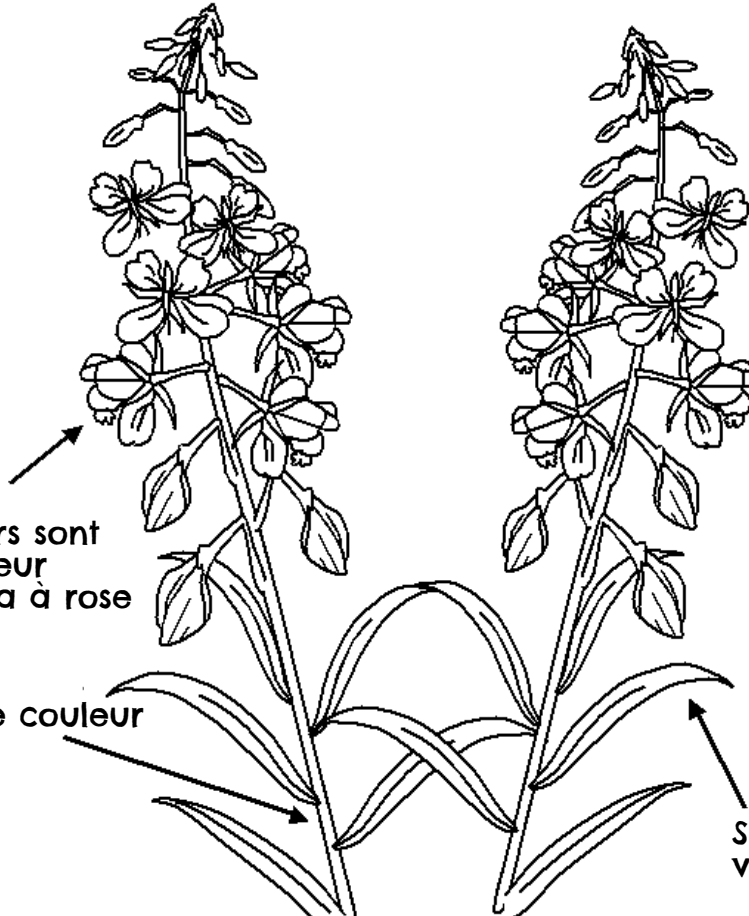
L'emblème faunique

Le corbeau est l'oiseau emblématique du Yukon.
Colore l'image ci-dessous!



L'emblème floral

L'épilobe est l'emblème floral du Yukon.
Colore l'image ci-dessous!



Ses fleurs sont
de couleur
magenta à rose

Ses tiges sont de couleur
brun rougeâtre

Ses feuilles sont
vertes



Le YUKON

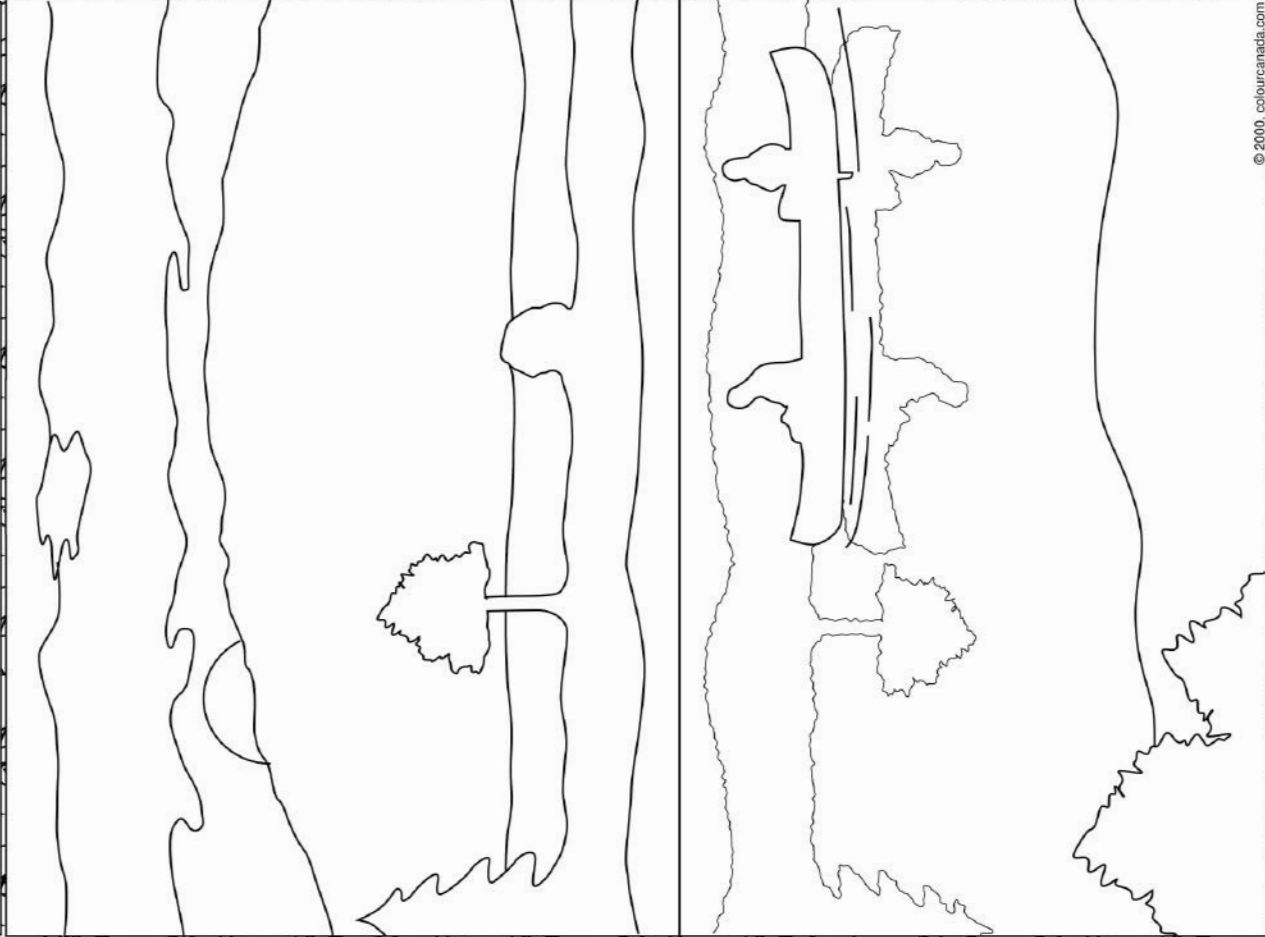
en

Couleurs



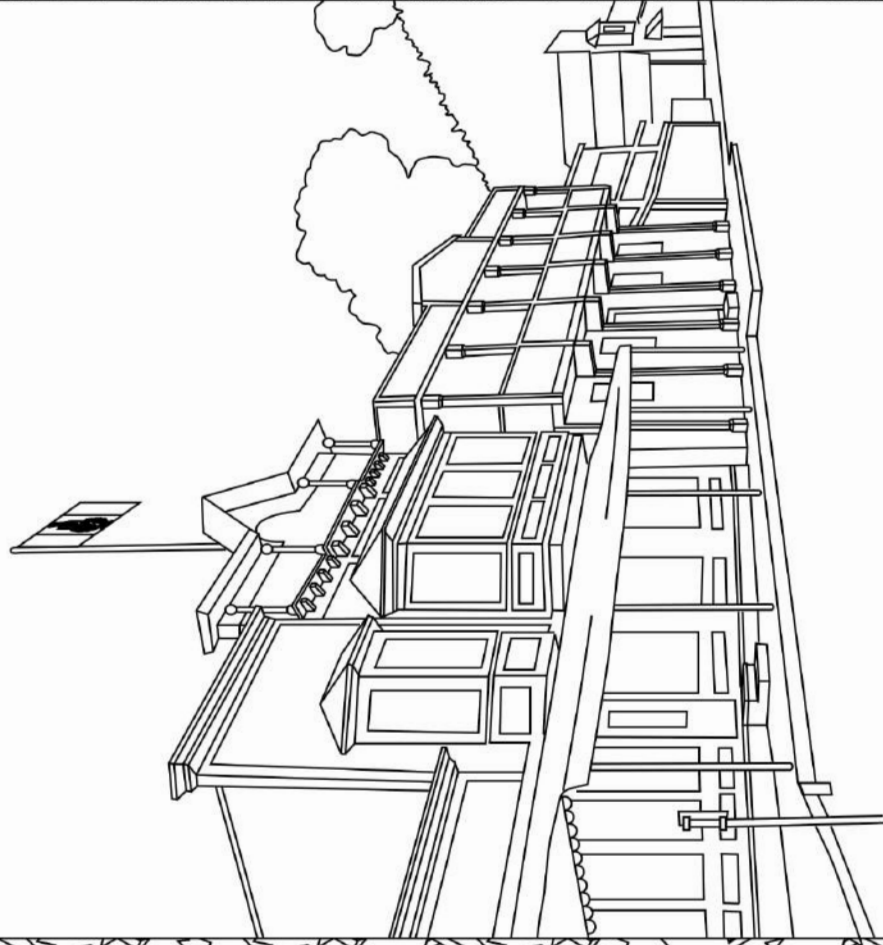


Les parcs du Yukon : Le parc national de Klouane est un site du patrimoine de l'UNESCO, se vantant de posséder les plus hautes montagnes au Canada et le plus grand champs de glace non polaire au monde. La majeure partie du territoire est un paradis inaltéré, pour tout randonneur, canoëiste ou éco-touriste.



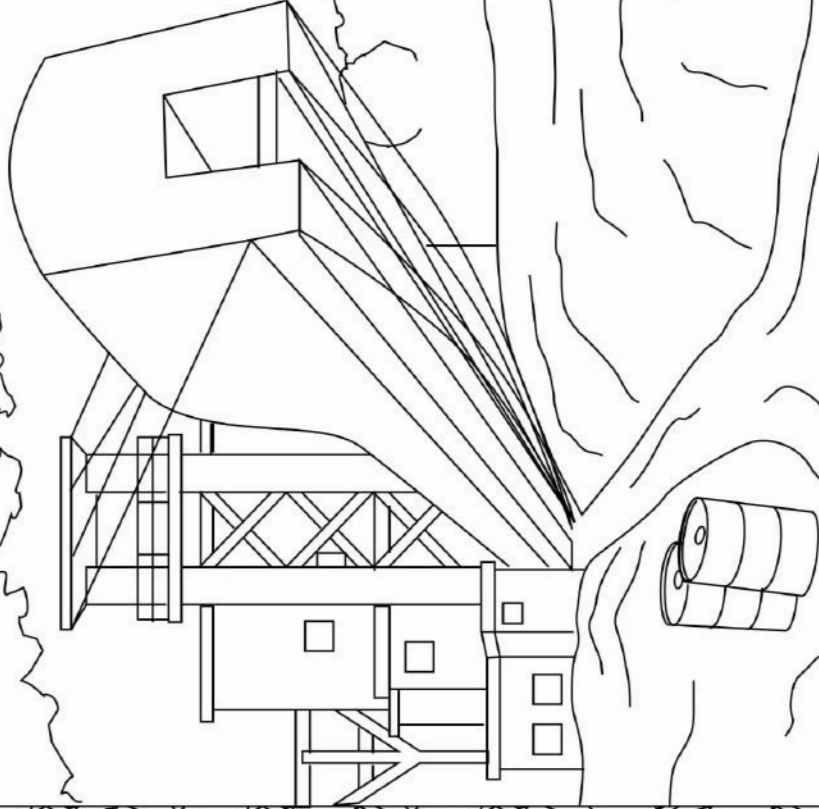


Dawson : La ville de Dawson ne fut plus une ville florissante depuis la fin de la ruée vers l'or, au début du siècle. A un certain point, elle était la plus grande ville de l'Ouest avec 40 000 habitants. Aujourd'hui sa fabuleuse architecture nous rappelle la frontière d'il y a 100 ans.





Dredge : Durant la ruée vers l'or du Klondike en 1896, des milliers de mineurs envahirent la région dans l'espoir de s'y enrichir. Parmi les activités d'interprétation sont incluses des visites des bâtiments historiques de la ville de Dawson, de Dredge No. 4, du complexe de Bear Creek et plusieurs événements spéciaux.



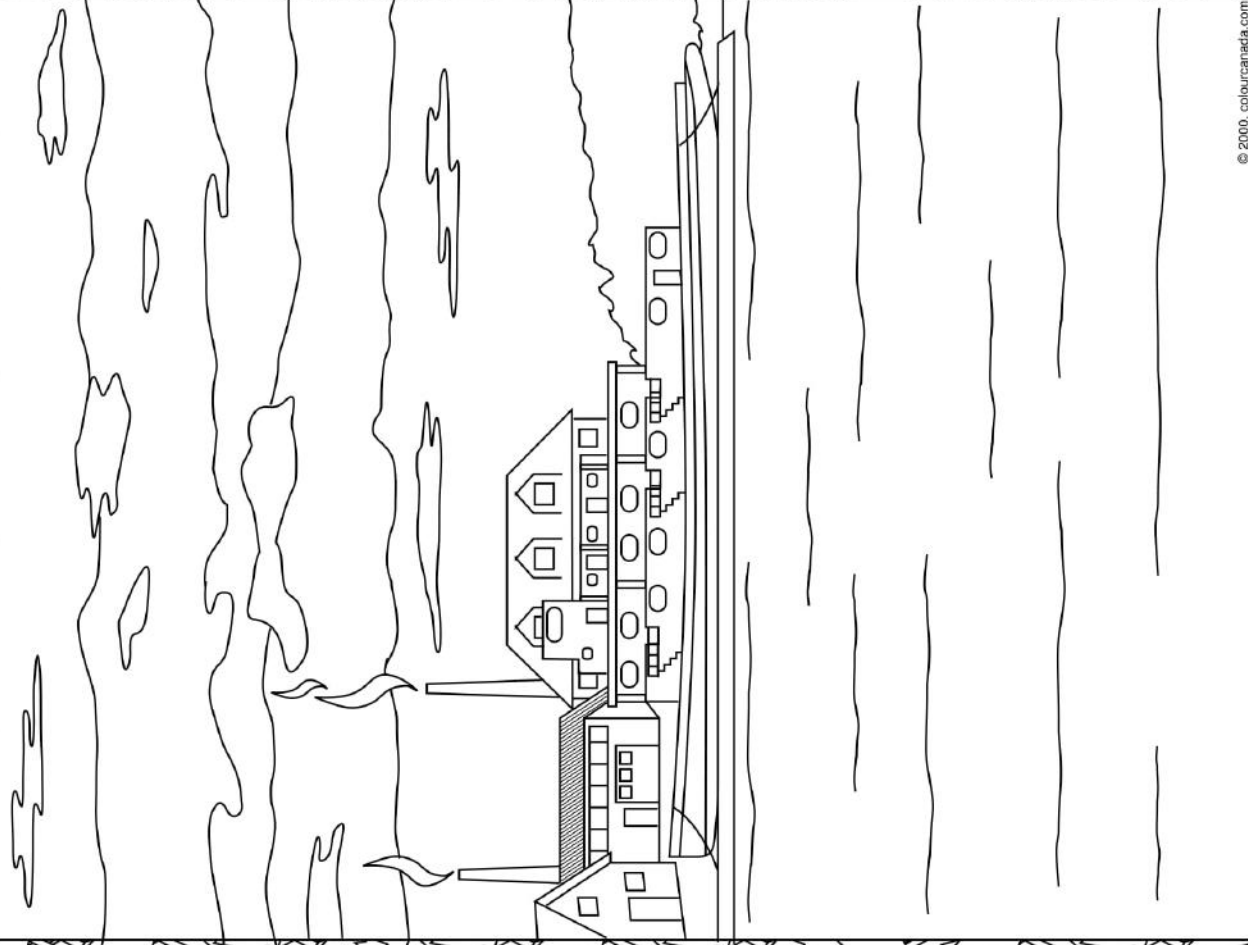


L'épilobe : L'épilobe est la fleur emblème du Yukon. On reconnaît cette haute plante à sa couleur vive et sa forme unique. L'épilobe est une des premières plantes à repousser suite à un feu de forêt, d'où lui vient son nom en anglais : *fireweed*.





Le SS Klondike : Ce sont les bateaux de rivière qui amenaient tous les biens et les gens dans la région. Le SS Klondike, bâti en 1929, sombra en 1936. Il fut reconstruit et remis à l'eau sous le nom de SS Klondike II au printemps 1937, le plus gros et dernier des bateaux à roue arrière.





Le drapeau du Yukon : Vert représente les forêts de Taïga, blanc la neige, et bleu la mer. L'épilobe (fleur emblème), la croix de St-Georges au dessus avec des lignes ondulées bleues et blanches pour les ruisseaux et rivières. Les deux pics rouges représentent les montagnes du Yukon et les disques dorés sa richesse minérale. Le Malamut assis tout en haut, représente la loyauté, l'endurance et la force.

