

RESSOURCES HUMAINES DES SBMFC

Personnel des fonds non publics, Forces canadiennes

Orientation du personnel

En prévision de votre entrée en poste, nous vous présentons le document que voici, pour vous aider à vous préparer à votre séance d'orientation. Il comprend les sujets qui y seront abordés ainsi que d'autres renseignements utiles.

Veuillez le lire et noter vos questions, que vous pourrez poser pendant la séance.

Nous vous souhaitons une excellente première journée et nous avons très hâte de faire connaissance.



GARDEZ LE CONTACT

Vous constaterez que cette présentation fait référence à CORE et à SBMFC.ca pour obtenir plus de renseignements.

SBMFC.CA est notre site Web externe, où le public peut en apprendre plus sur nous.

CORE est notre site Web interne, qui vous permettra d'accéder aux renseignements sur nos programmes et services, ainsi qu'à de l'information réservée au personnel.

Suivant votre embauche, une demande a été faite pour vous donner accès à CORE. Celle-ci peut prendre de 48 heures à une semaine et demie.



À NOTRE SUJET

- ⑤ Organisation à vocation sociale
Nous offrons des services de bien-être et de maintien du moral au nom du chef d'état-major de la défense.
- ⑤ Personnel des fonds non publics, Forces canadiennes (PFNP, FC)
Notre nom légal. Nous sommes connus sous le nom de Services de bien-être et moral des Forces canadiennes (SBMFC).
- ⑤ « Organisme distinct » en vertu de la *Loi sur la gestion des finances publiques* depuis 1978
- ⑤ Membre de l'Équipe de la Défense

Plus de renseignements :
[CORE – Au sujet des SBMFC](#)

Plus de renseignements :
sbmfc.ca/a-propos



À NOTRE SUJET

➤ **Notre vision**

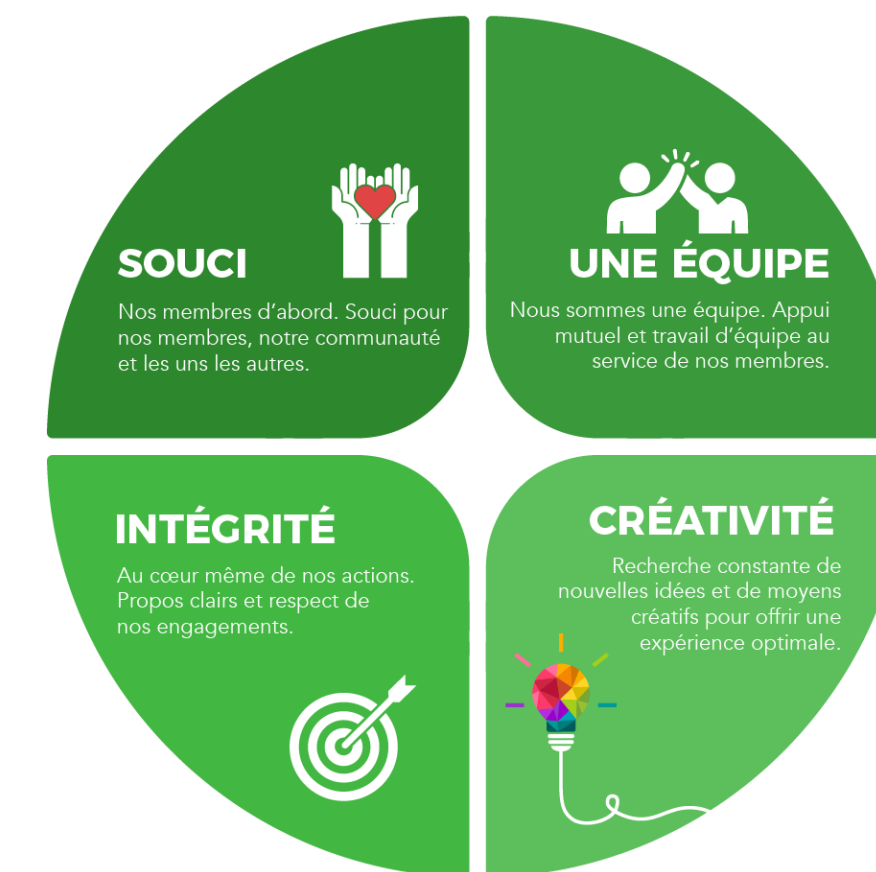
Améliorer la vie de nos membres au pays comme à l'étranger.

➤ **Notre mission**

« Nous rendons nos membres plus forts. »
Des personnes en meilleure santé, des communautés plus fortes et un meilleur Canada

➤ **Nos valeurs**

Nous nous soucions de nos membres, nous agissons avec intégrité, nous formons une équipe et nous sommes créatifs.



Plus de renseignements : SBMFC.CA

Plus de renseignements : CORE



À NOTRE SUJET



- Plus de 4 000 employées et employés au Canada, aux États-Unis et ailleurs

Plus de détails : [SBMFC.CA](https://www.sbmfc.ca)

- Quatre divisions opérationnelles : CANEX, Financière SISIP, PSP, SFM

- Divisions de soutien : Finances, Ressources humaines, Services de l'information, Services généraux, Marketing et communications

Plus de détails : [SBMFC.CA](https://www.sbmfc.ca)



NOS COMPÉTENCES PARTAGÉES



Orientation client



Communication



Innovation



Leadership



Connaissance de
l'organisation



Travail d'équipe



ÉQUITÉ EN MATIÈRE D'EMPLOI, DIVERSITÉ ET INCLUSION, ET MESURES D'ADAPTATION

- ① Équité en matière d'emploi
Un milieu sain, sécuritaire et respectueux, exempt de discrimination
- ② Diversité et inclusion : champions
Des gens déterminés à créer un milieu où chacun peut grandir et échanger sur ses expériences

Plus de renseignements : [CORE](#)
- ③ Mesures d'adaptation
Un lieu de travail accessible et des mesures d'adaptation au travail



LANGUES OFFICIELLES

➤ Communauté des FAC

Nous assurons la prestation de programmes et de services destinés aux membres des FAC dans la langue de leur choix, là où elles et ils sont.

➤ Milieu de travail

Nous favorisons la création d'un milieu de travail propice à l'utilisation efficace des deux langues officielles et faisons la promotion de l'égalité des langues.

➤ Occasions de formation et de perfectionnement

Nous offrons des formations gratuites en langue seconde et des ressources en lien avec les langues officielles.



ÉTHIQUE ET RÉOLUTION DE CONFLITS

➤ Centre pour l'éthique et la résolution de conflits

Offre des programmes et des services de qualité en lien avec :

- les valeurs, l'éthique et les conflits d'intérêts;
- la prévention et la résolution du harcèlement;
- la gestion des conflits.

➤ Déclaration de conflits d'intérêts

Le personnel doit déclarer toute situation de conflit d'intérêts réel, potentiel ou apparent.

Plus de renseignements : [CORE](#)

Plus de renseignements : [SBMFC.CA](#)



SANTÉ ET SÉCURITÉ AU TRAVAIL

➤ Notre engagement

Fournir un milieu de travail sain et sécuritaire aux employées et employés ainsi qu'à toute personne présente sur les lieux de travail des SBMFC.

➤ Votre obligation

- Signaler tout incident ou accident en milieu de travail.
- Suivre la formation obligatoire.
- Suivre toutes les pratiques, politiques et directives de travail sécuritaires.
- Demander à votre gestionnaire si vous occupez un poste critique pour la sécurité ([POLRH 35](#)).



APPRENTISSAGE ET PERFECTIONNEMENT

➤ Ressources d'apprentissage

Accès à MONTALENT, une plateforme numérique centralisée à l'appui de votre parcours d'apprentissage et de perfectionnement aux SBMFC à partir du module **FORMATION**.



➤ Tout le personnel peut profiter de l'abonnement à **LinkedIn Learning** à partir de MONTALENT. Explorez notre vaste catalogue de cours conçus pour appuyer tant votre croissance professionnelle que personnelle.

Plus de renseignements : [CORE](#)



PRIX ET RECONNAISSANCE

➤ Reconnaissance officielle

Reconnaissance des années de service

- Années de service
- Retraite

Reconnaissance des réalisations

- Prix du chef d'état-major de la défense pour réalisations insignes
- Prix du chef de la direction pour mérite exceptionnel

Prix de reconnaissance divisionnaires

➤ Reconnaissance informelle

Reconnaissance de réalisations ou de comportements particuliers par les leaders

➤ Reconnaissance quotidienne

Gratitude quotidienne et reconnaissance des pairs

Plus de renseignements : [CORE](#)



HEURES DE TRAVAIL

➤ Heures normales de travail

La semaine de travail est du lundi au dimanche.

➤ Heures de travail non conventionnelles

- *Rappel au travail*
- *Appel au travail*
- *Horaire de travail non conventionnel*
- *Quart fractionné*
- *Augmentation temporaire des heures de travail*

➤ Pauses-repas et périodes de repos

- Pauses-repas : pauses non rémunérées (généralement de 30 minutes)
- Périodes de repos : pauses rémunérées (de 15 minutes)

Personnel syndiqué : Consultez votre convention collective

➤ Modalités de travail flexibles

Modalités de travail non conventionnelles

Personnel non syndiqué : consultez la politique sur les heures

Accès : [Modalités de travail flexibles](#)

Personnel non syndiqué : Consultez la POLRH 5 – Heures de travail

Plus de renseignements : [CORE](#)



MONRENDEMENT

➤ MONRENDEMENT

MONRENDEMENT est un processus de gestion du rendement amélioré qui vise à favoriser l'atteinte des objectifs personnels et professionnels. Le cadre des compétences partagées sert de référence pour les activités liées au rendement et au perfectionnement des SBMFC.

Une bonne gestion du rendement, c'est...

- du **leadership** – encadrement, accompagnement, mobilisation du personnel en vue d'un rendement optimal;
- un **dialogue continu**, des discussions et de la rétroaction pendant toute l'année;
- de nombreux facteurs qui contribuent au **rendement**, aux responsabilités, aux objectifs et aux comportements associés à un poste;
- la **création d'un environnement** favorisant l'atteinte des objectifs ou du rendement visés;
- la **planification et la reconnaissance** du rendement et du perfectionnement, ainsi que la **rétroaction** correspondante.



Plus de renseignements : [CORE](#)



PAIE

➤ Rémunération

Les SBMFC s'efforcent de rémunérer leur personnel de manière équitable et juste du point de vue de l'équité interne. Les grilles et échelles salariales définissent les fourchettes de rémunération et les augmentations salariales.

Plus de renseignements : [CORE](#)

➤ Jours de paie

Le personnel des SBMFC est payé un jeudi sur deux, pour les deux semaines précédentes (du lundi au dimanche). Votre paie est déposée directement dans votre compte bancaire.

Plus de renseignements : [CORE](#)

➤ Libre-service des RH

Cette plateforme permet de voir vos relevés de paie et l'information sur la paie, de mettre à jour vos renseignements personnels et de consulter les données sur l'adhésion aux régimes d'avantages sociaux

Plus de renseignements : [CORE](#)



CONGÉS

Retour prévu



- Jours fériés
12 jours fériés
- Congés annuels ou vacances
Le calcul des droits aux congés se fonde sur la situation d'emploi (occasionnel, PT ou TP), la catégorie (I, II ou III) et les années de service (y compris service militaire antérieur).
Certains membres du personnel touchent une indemnité de congé annuel à chaque paie alors que d'autres ont des vacances payées.
- Autres types de congés
Consultez le POLRH ou parlez à votre gestionnaire pour savoir si vous y avez droit.
- Demandes de congé
WorkForce EmpCenter

Accès : [WorkForce EmpCenter](#)

Il faut ouvrir une session.

Plus de renseignements : [CORE](#)



CONGÉS DE MALADIE ET PROGRAMME DE SOUTIEN AU RETOUR AU TRAVAIL (PSRT)

➤ Congés de maladie

Les membres du **personnel à temps plein** qui sont médicalement incapables de travailler ou inaptes au travail en raison d'une maladie ou d'une blessure non liée au travail ont droit, dès le premier jour d'emploi, à un maximum de dix-sept (17) semaines consécutives de congé de maladie à plein salaire.

** S'ils prévoient s'absenter pendant plus de cinq (5) jours ouvrables consécutifs, ils doivent se conformer aux exigences du PSRT.

L'employée ou l'employé doit communiquer avec son gestionnaire avant son heure normale d'arrivée le premier jour d'absence pour l'informer de son absence et de la date prévue de son retour au travail.

L'employée ou l'employé syndiqué devrait consulter sa convention collective pour connaître le nombre de congés de maladie auquel elle ou il a droit.

[POLRH 6 – Congé](#)



CONGÉS DE MALADIE ET PROGRAMME DE SOUTIEN AU RETOUR AU TRAVAIL (PSRT)

➤ Programme de soutien au retour au travail

Tous les membres du personnel à temps plein travaillant au Canada et admissibles à des congés de maladie rémunérés, ou qui sont inscrits au régime d'invalidité de longue durée, et qui s'absentent pendant plus de cinq jours ouvrables consécutifs en raison d'une maladie ou d'une blessure non liée au travail.

Accompagnement des membres du personnel dans leur rétablissement et leur retour au travail

** Formulaires médicaux du PSRT à remplir, frais assumés par l'employée ou l'employé*



SERVICES DE SOUTIEN INFORMATIQUE (SSI)

- ① Signalement des incidents
(p. ex. problèmes logiciels)
- ② Demandes
(p. ex. demandes d'accès et nouveaux logiciels)
- ③ Acquisitions
(p. ex. nouveaux appareils)
- ④ Demandes de renseignements
(p. ex. pannes en cours et demandes globales)

Présentez une demande en ligne sur le [portail des SSI](#) ou au 1-866-615-9284



AUTHENTIFICATION MULTIFACTEUR

(personnel avec adresse courriel des SBMFC)

➤ Qu'est-ce que l'authentification à facteurs multiples (AMF)?

L'AMF est une méthode d'authentification qui confirme votre identité en utilisant une combinaison de deux facteurs différents :

- quelque chose que vous savez (votre mot de passe);
- quelque chose que vous avez (votre téléphone).

L'AMF peut empêcher les pirates malveillants de se faire passer pour vous, car même s'ils ont votre mot de passe, ils n'ont probablement pas votre téléphone.

Les membres du personnel des SBMFC travaillant à l'extérieur du réseau des SBMFC qui ont besoin d'accéder à n'importe quelle application d'Office 365 (Outlook, MS Teams, etc.) devront utiliser l'AMF.

Cliquez sur le lien pour accéder aux instructions complètes concernant l'AMF.

[Document : Inscription et utilisation de l'AMF \(cfmws-sbmfc.com\)](https://cfmws-sbmfc.com)



Authentifier votre adresse courriel améliore votre expérience d'intégration

Authentifier votre adresse courriel vous donne accès à ce qui suit :

1. **CORE** : C'est le site Web interne de notre personnel. Vous y trouverez de l'information utile sur des sujets comme la paie et les avantages sociaux, des mises à jour organisationnelles importantes, etc.
2. **MONTALENT** : Vous devez suivre des formations générales obligatoires pour vous aider à exécuter vos activités en toute sécurité et en conformité avec les exigences législatives ainsi que les politiques et lignes directrices de l'organisation.
 - i. **MONTALENT** vous offre une vaste sélection de formations à l'appui de votre rôle actuel et de votre perfectionnement professionnel.



AUTHENTIFICATION MULTIFACTEUR

(personnel sans adresse courriel des SBMFC)

Selon les circonstances, il se pourrait qu'on ne crée pas d'adresse courriel pour une employée ou un employé donné, bien que cette personne doive accéder au réseau (applications d'Office 365 : Outlook, MS Teams, etc.). Elle devra alors avoir recours à l'AMF.

Étapes à suivre pour faire authentifier votre adresse courriel :

Étape 1 : Vous devriez avoir reçu un courriel de « Invitations Microsoft de la part de CFMWS SBMFC » dans votre boîte de réception.

Étape 2 : Cliquez sur « Accepter l'invitation ».

Étape 3 : Inscrivez votre adresse courriel et votre mot de passe (utilisez le mot de passe associé à l'adresse courriel à laquelle cette communication a été envoyée).

Étape 4 : Vous pouvez maintenant accéder à MONTALENT et à CORE.

Besoin d'aide?

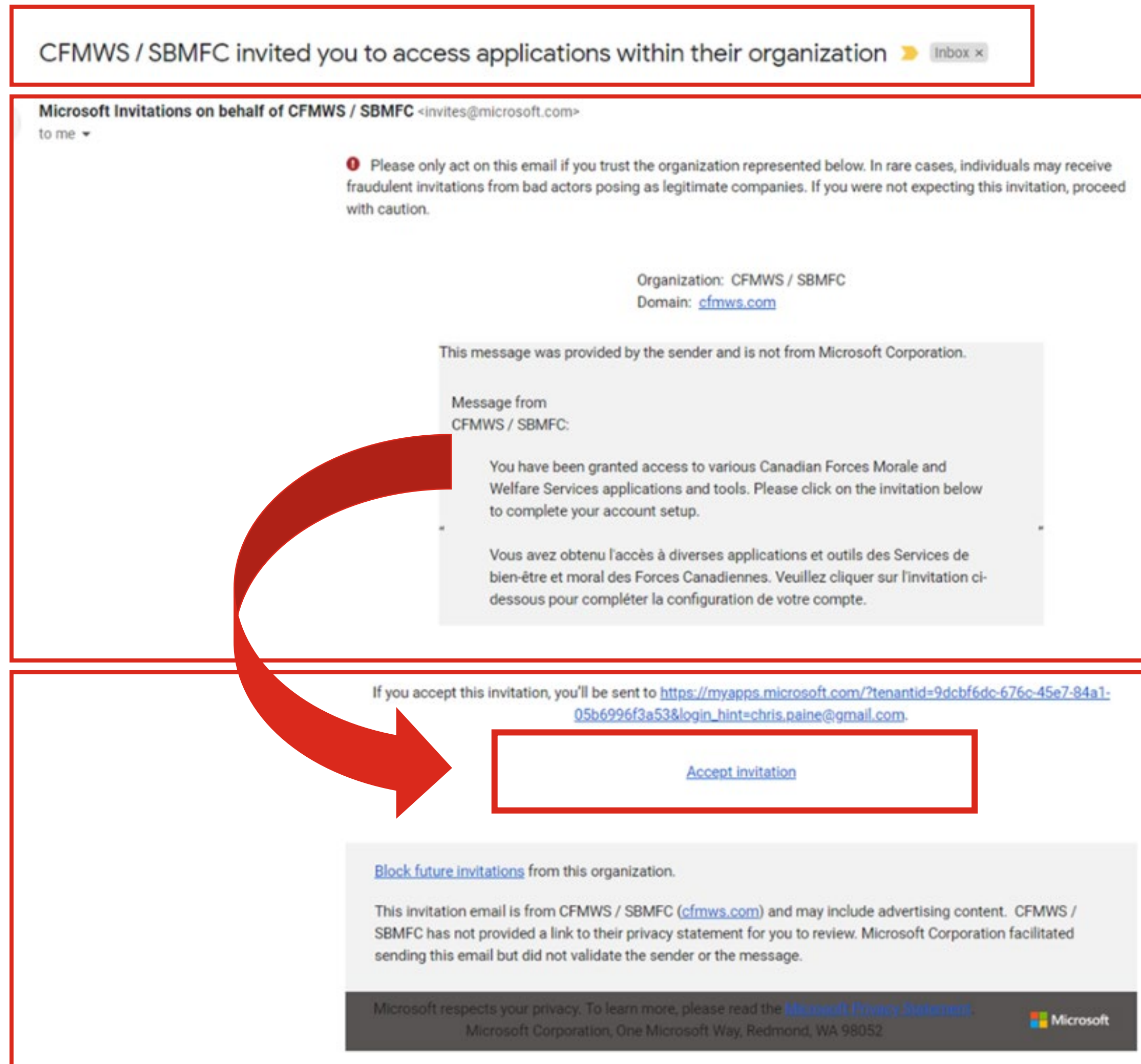
Veuillez soumettre une [demande de soutien](#) si vous ne pouvez pas accéder à MONTALENT ou à CORE, ou si vous n'avez pas reçu le courriel « Invitations Microsoft ».



AUTHENTIFICATION MULTIFACTEUR

(personnel sans adresse courriel des SBMFC)

Exemple de courriel :



RÉGIMES D'ÉPARGNE COLLECTIFS

- Régime enregistré d'épargne-retraite (REER)
- Compte d'épargne libre d'impôt (CELI)
- Régime non enregistré d'épargne (RNEE)

Avantages de l'adhésion

- ✓ Retenues salariales
- ✓ Réduction d'impôt immédiate
- ✓ Frais de gestion de placement moins élevés

Pour de plus amples renseignements,
composez le 1-800-724-3402

Plus de renseignements : [CORE – Régimes d'épargne des SBMFC](#)



L'admissibilité
repose sur la
situation d'emploi.

RÉGIME DE RETRAITE

➤ Régime de retraite à prestations déterminées

La rente que chaque participante ou participant au régime recevra au moment de la retraite est calculée selon une formule particulière.

➤ Transfert de service ouvrant droit à pension d'un autre employeur

Le transfert est permis jusqu'à un an après la date à laquelle vous avez adhéré au régime de retraite. Pour de plus amples renseignements, veuillez communiquer avec votre bureau des ressources humaines des SBMFC.

➤ Cotisations du personnel

4,5 % de vos gains admissibles, jusqu'à concurrence du maximum des gains annuels ouvrant droit à pension (MGAP) du Régime de pensions du Canada/Régime de rentes du Québec (RPC/RRQ), et 6 % de vos gains admissibles excédant le MGAP.

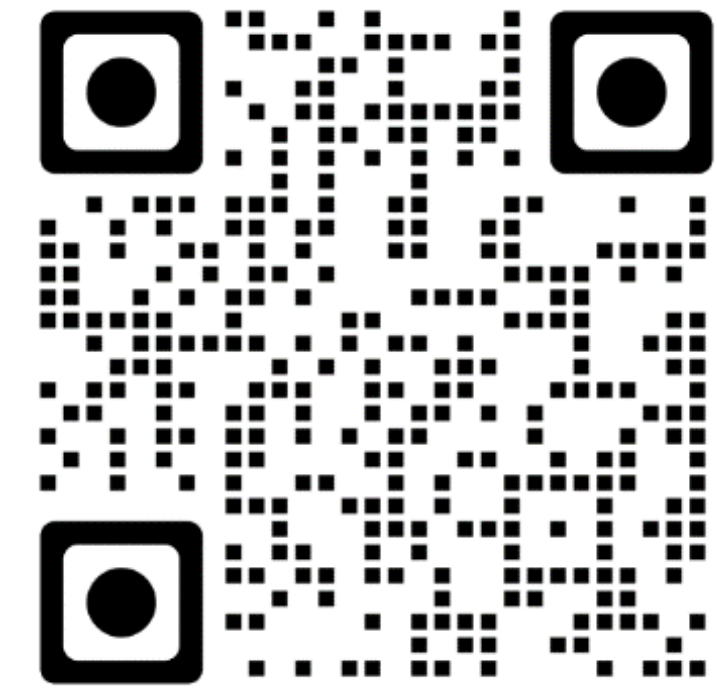
Plus renseignements : [MONTALENT – Régime de retraite 101](#)

Plus renseignements : [CORE – Mon régime de retraite](#)



PORTAIL DU RÉGIME DE RETRAITE DES SBMFC

- Désignez votre bénéficiaire en ligne avant votre retraite.
- Vérifiez vos renseignements de retraite personnels.
- Accédez à l'information sur le régime de retraite.
- Examinez vos relevés de pension annuels récents.
- Estimez votre rente de retraite en fonction de différentes dates de départ à la retraite et faites des comparaisons.
- Accédez aux formulaires de retraite utiles.



www.sbmfc.ca/portailretraite

Accès : Créez votre compte en cliquant sur le lien Portail du régime de retraite des SBMFC qui trouve dans CORE > Les essentiels > Ma carrière > Mon régime de retraite. L'AMF pourrait être requise.



L'admissibilité
repose sur la
situation d'emploi.

AVANTAGES SOCIAUX

- Soins médicaux et soins dentaires
- Assurance vie de base
- Assurance vie et assurance maladies graves facultatives
- Assurance en cas de décès ou de mutilation par accident
- Assurance invalidité de longue durée

Votre admissibilité dépend de votre situation d'emploi et de la durée de votre emploi actif.

- Compte de gestion des dépenses santé

Pour le personnel à temps plein inscrit à la garantie de soins de santé et le personnel à temps partiel

Les recrues admissibles aux avantages sociaux recevront une invitation pour remplir leur formulaire de demande d'assurance collective en ligne. Une fois cette étape effectuée, elles recevront une invitation pour créer un compte Canada Vie au travail.



L'admissibilité repose sur la situation d'emploi.

AVANTAGES SOCIAUX

Canada Vie (pour le personnel à temps plein)

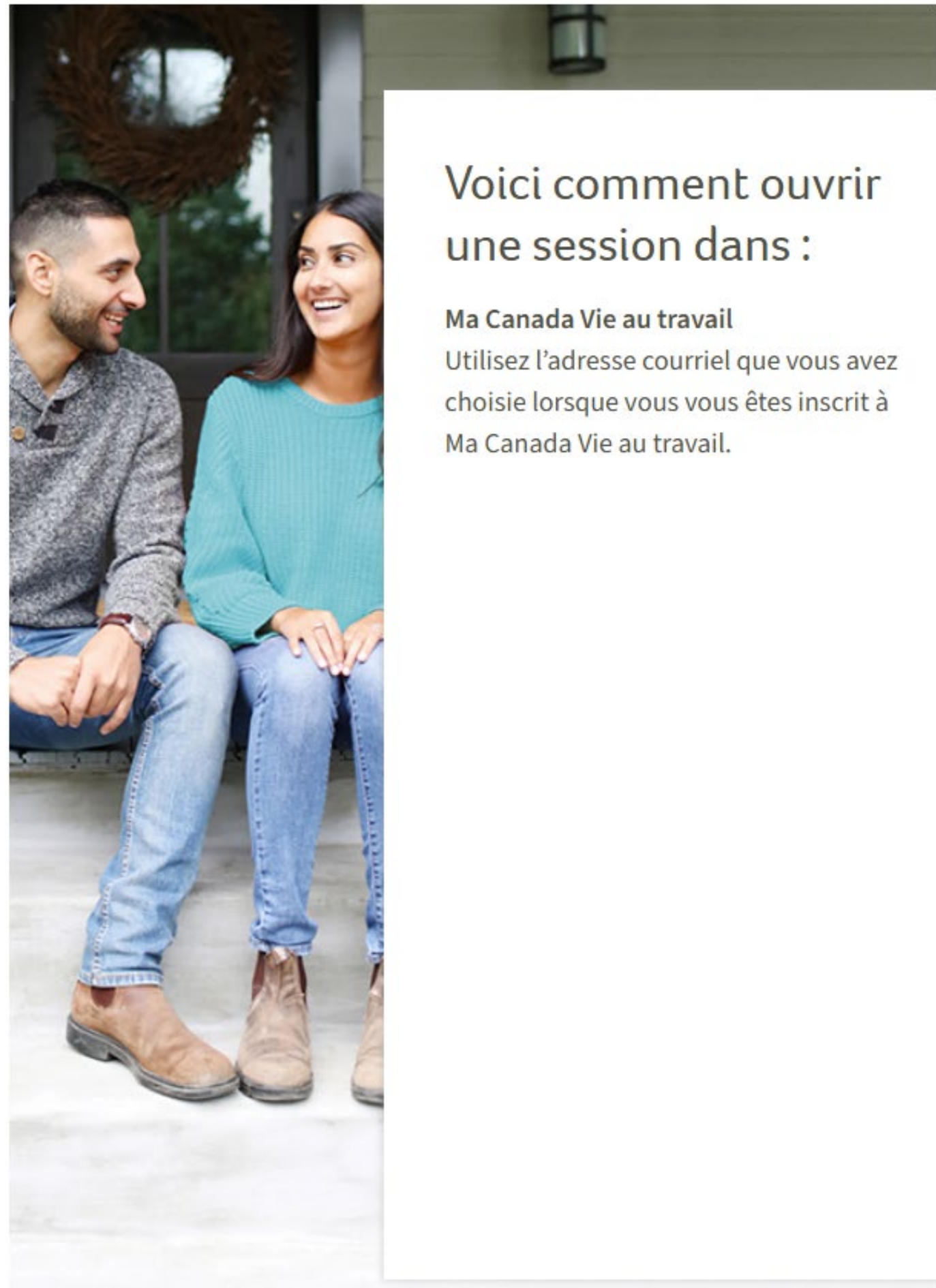
Assurance vie de base	100 % employeur	Adhésion obligatoire, sauf pour les personnes de 65 ans et plus dans le cas de l'ILD
Invalidité de longue durée	40 % employé[e] / 60 % employeur	
Soins médicaux et soins dentaires	40 % employé[e] / 60 % employeur	Possibilité de ne pas adhérer aux garanties de soins de santé et de soins dentaires en présentant la preuve d'une autre protection comparable.
Assurance vie facultative (employé[e], partenaire, personne à charge)	100 % employé[e]	Protection additionnelle facultative
Assurance maladies graves facultative (employé[e], partenaire)	100 % employé[e]	

Beneva		
Assurance décès ou mutilation par accident	100 % employeur	Pour le personnel à temps plein et à temps partiel

Plus de renseignements : [CORE](#)



MA CANADA VIE AU TRAVAIL



Voici comment ouvrir une session dans :

Ma Canada Vie au travail
Utilisez l'adresse courriel que vous avez choisie lorsque vous vous êtes inscrit à Ma Canada Vie au travail.

Ouvrir une session [? Aide pour ouvrir une session](#)

Adresse courriel / Identificateur Accès SRC

Mot de passe

Afficher

☐ Se souvenir de moi

Ouvrir une session

S'inscrire

[Vous avez oublié votre mot de passe](#) ou [votre identificateur d'accès / adresse courriel?](#)

- Soumettre une demande de règlement
- S'inscrire au virement automatique pour le paiement des demandes de règlement
- Recevoir un avis lorsque votre demande de règlement a été traitée
- Télécharger, sauvegarder et imprimer une carte de paiement des médicaments
- **Accès :** [Ma Canada Vie au travail](#)

La santé, c'est l'essentiel. Exigez plus.

Dialogue vous donne un accès immédiat à des soins de qualité dans une seule application simplifiée. Découvrez comment.

- Un accès à tout moment et en tout lieu à des professionnel(le)s de la santé et du bien-être
- Des consultations virtuelles le jour même
- Des suivis personnalisés pour que vous obteniez les soins dont vous avez besoin
- Une expérience sûre, sécurisée et entièrement confidentielle
- Une expérience de soins uniforme et coordonnée à l'échelle de tous les services



Parlez à notre personnel-conseil dès aujourd'hui.
Inscrivez-vous au app.dialogue.co.

♥ Dialogue

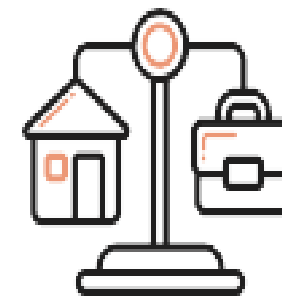
La plateforme de santé virtuelle de Dialogue vous met en contact avec plus de 500 spécialistes de la santé et du mieux-être dans le confort de votre demeure. Il est désormais plus facile que jamais de prioriser votre santé physique et mentale.

Comment nos programmes fonctionnent-ils en synergie pour offrir des soins de la plus haute qualité à vous et à votre famille?



Soins primaires

- Santé générale
- Ordonnances et renouvellement
- Orientation vers des spécialistes en personne si nécessaire



Aide aux employé(e)s et à leur famille

- Santé mentale
- Juridique
- Finances
- Travail et carrière
- Famille et relations



Santé mentale+

- Soutien immédiat en matière de santé mentale
- Boîtes à outils d'autosoins
- Accompagnement et thérapie virtuels
- Évaluation clinique et médication au besoin



CARTE UNE FC

L'admissibilité
repose sur la
situation d'emploi



➤ Récompenses

Obtenez des points et des récompenses lorsque vous magasinez au CANEX.
[CANEX.ca/primes](https://canex.ca/primes)

➤ Rabais

Programme de reconnaissance des FC, le programme officiel de rabais de la communauté des FAC – ReconnaissanceFC.ca

Pour plus de renseignements, notamment sur l'admissibilité, visitez : [Une FC](https://UneFC.ca)



POINTS À RETENIR

- ⑤ Consultez CORE.
Rendez-vous sur notre site intranet pour vous tenir au courant et accéder à des outils et des ressources.
- ⑤ Posez des questions à votre surveillante ou surveillant immédiat.
C'est votre personne-ressource.
- ⑤ Communiquez avec votre bureau des RH.
Le personnel des RH est là pour vous accompagner dans votre parcours aux SBMFC.

