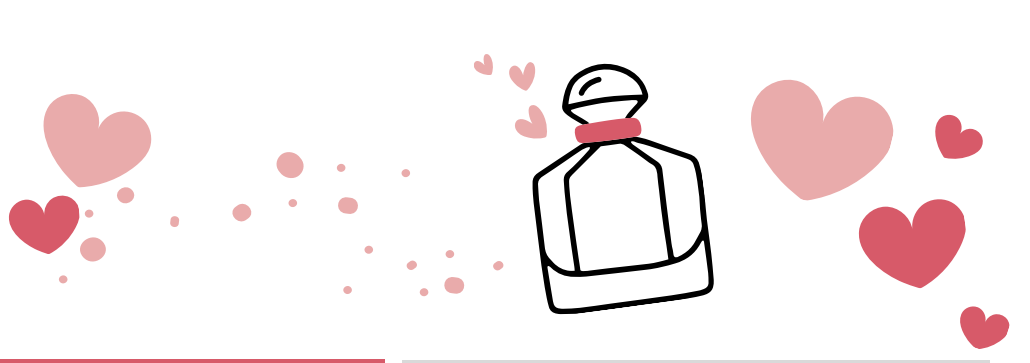




# Rec Fitness février 2026



lundi	mardi	mecredi	jeudi	vendredi	samdi	dimanche	Notes
1	2 Spin avec Mel 18 h à 19 h	3 Fitness souterrain avec Tony 18 h à 19 h	4	5	6	7 Fitness souterrain 9h00-10h00	<p>Vos cours de fitness pour adultes Tarifs à la séance Membre REC : 8,21 \$ Non-membre REC 10,71 \$ Taxes incluses Vous recherchez un abonnement à des cours de fitness ou une carte à points ? Rendez-vous au bureau du REC pendant les heures d'ouverture.</p>
8	9 Spin avec Mel 18 h à 19 h	10 Fitness souterrain avec Tony 18 h à 19 h	11 Spin avec Mel 17 h 30 à 18 h 30	12	13	14 Fitness souterrain 9h00-10h00	
15	16	17 Fitness souterrain avec Tony 18 h à 19 h	18 Spin avec Mel 17 h 30 à 18 h 30	19	20	21 Fitness souterrain 9h00-10h00	
22	23	24 Fitness souterrain avec Tony 18 h à 19 h	25	26	27	28 Fitness souterrain 9h00-10h00	

